

冷空気発生装置 VTシリーズ

サイクロンクーラー

- ハンダの急速冷却
- プラスチック加工時の冷却
- 制御ボックスの冷却
- 監視カメラの曇り止め
- ミシン針の冷却
- スポット溶接後の冷却
- 電線切断時の硬度強化
- 樹脂成型品の冷却 等

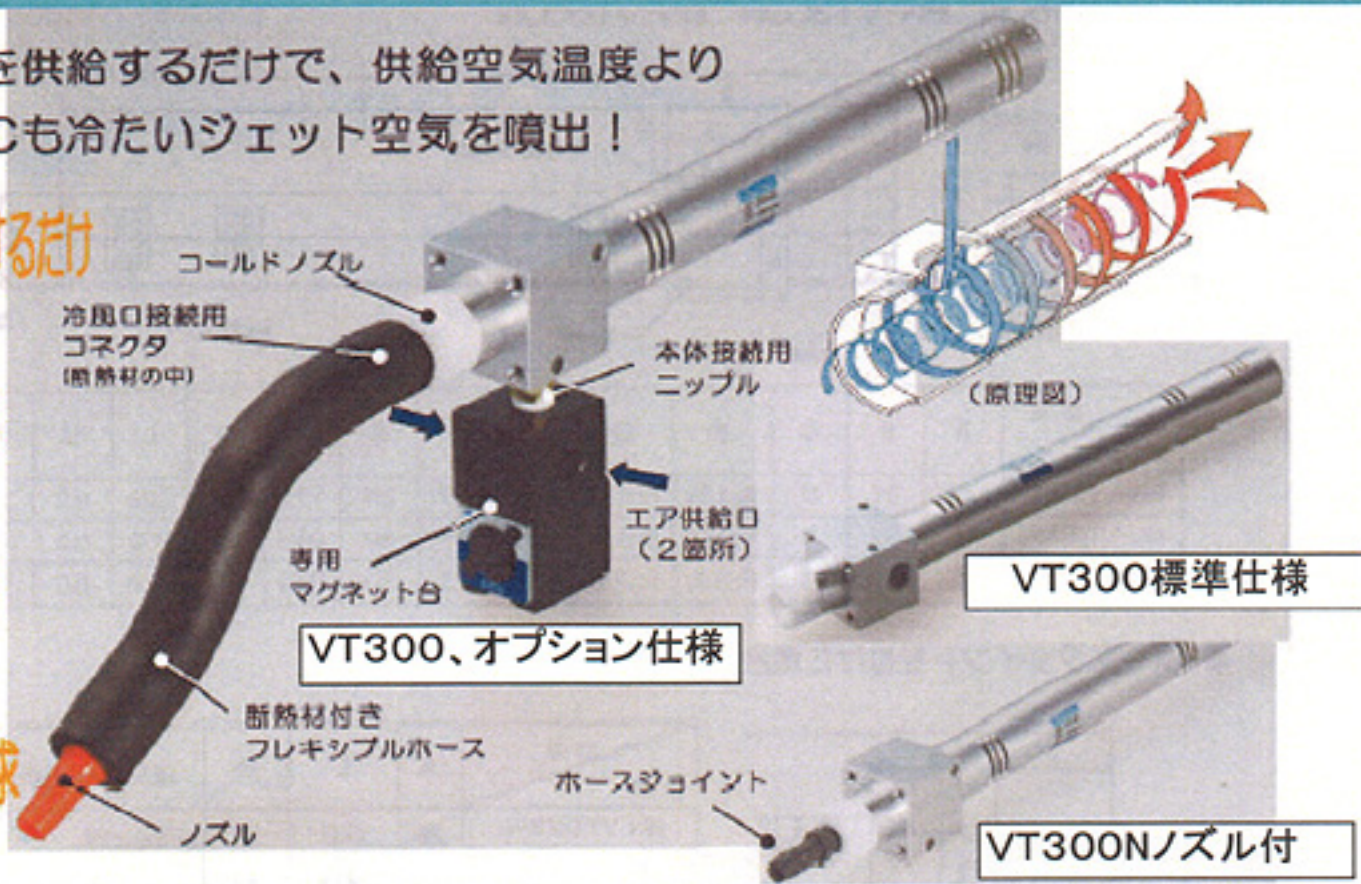
圧縮空気を供給するだけで、供給空気温度より最大40℃も冷たいジェット空気を噴出！

圧縮空気を供給するだけ

電気不要

長寿命

使い安さを追求



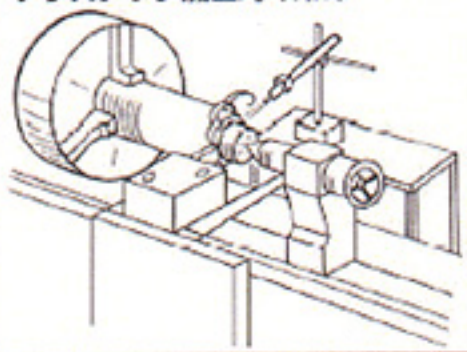
VT300標準仕様

VT300、オプション仕様

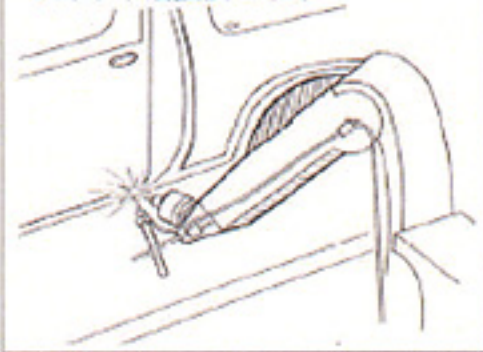
VT300Nノズル付

用途例

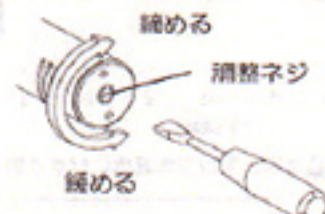
プラスチック加工時の冷却



スポット溶接後の冷却

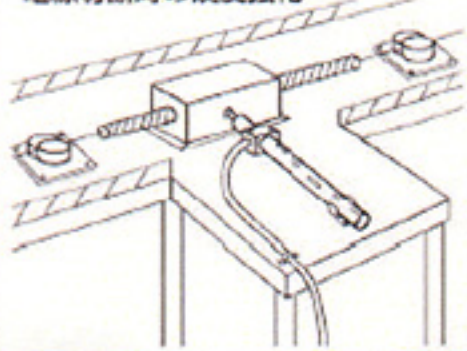


冷風温度の調整方法

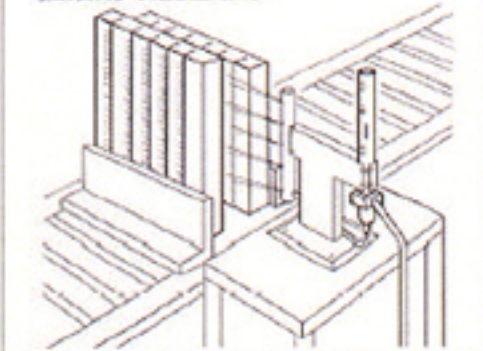


冷風温度の調整は本体端部にある調整ネジで調整して下さい。調整ネジを緩めると、冷風温度が下がり、冷風空気量が減少します。締めると冷風温度が上がり、冷風空気量が増えます。

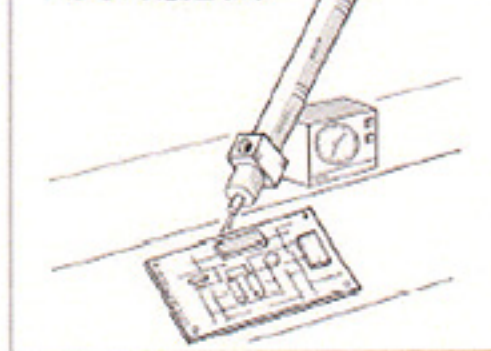
電線切断時の硬度強化



接着剤の急速冷却



ハンダの急速冷却



標準仕様

型式	空気消費量	使用圧力	耐圧力	質量	オプション品
	L/min [ANR]	[MPa]	[MPa]	[Kg]	
VT-150	160	0.2~0.5	1.0	0.2	フレキシブルホース マグネット台 接続用ニップル・他
VT-300	375	0.2~0.5	1.0	0.4	
VT-600	600	0.2~0.5	1.0	0.85	

※空気消費量は供給空気が0.4MPa時の値です。フレキシブルホースは150mm(Φ6・Φ8)です

※空気ラインには、エアフィルタ・減圧弁を必ず手前に設置して下さい。

※低温度でご使用の場合は、凍結防止のために、エアドライヤを設置して下さい。

【注意】サイクロンクーラーの効果を出す為には最低流量95ℓ/min(VT-150)220ℓ/min(VT-300)が必要です。